



# ImageRecorder NewGen

## Sistema de Vigilancia y Monitoreo IP

ImageRecorder NewGen es la nueva generación de nuestros productos de Vigilancia y Monitoreo IP que permite convertir cualquier computadora en todo un centro profesional de monitoreo y grabación digital para cámaras y servidores de video marca Axis.

Muchos años de experiencia en el campo de la seguridad nos han permitido integrar en ImageRecorder NewGen una gran variedad de funciones y características que no solo facilitan su uso, sino que también permite a sus operadores mejorar su desempeño en las tareas de monitoreo y supervisión con la finalidad de que puedan actuar de manera inmediata en caso de cualquier eventualidad.

ImageRecorder NewGen permite la visualización local y remota, así como la grabación de audio y video de alta calidad de un número ilimitado de cámaras utilizando formatos de compresión Motion JPEG, MPEG4 y H.264, estos últimos brindan la oportunidad de optimizar anchos de banda y necesidades de almacenamiento.



Por otro lado, es posible definir parámetros independientes de visualización y grabación para cada cámara, así como la distribución de las grabaciones en varios discos ó dispositivos NAS para balancear cargas de trabajo y optimizar recursos.

La capacidad de escuchar y transmitir audio en visualización y guardarlo en grabación permite complementar las funciones de supervisión y vigilancia. El control de salidas (outputs) de contactos secos de las cámaras permite controlar dispositivos a distancia.



Las cámaras pueden ser agrupadas en vistas de mosaico de hasta 64 cámaras por ventana, y se puede generar un número ilimitado de éstas con lo que se pueden establecer una gran cantidad de agrupaciones por zonas, niveles, áreas, pisos ó cualquier clasificación que se desee.

Las grabaciones pueden ser continuas, por detección de movimiento ó por el disparo de algún dispositivo conectado a los contactos secos de las cámaras.

Su función de secuencias permite generar un número ilimitado de vistas que están rotando las cámaras a intervalos de tiempo definidos.

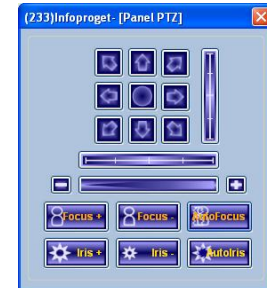


# ImageRecorder NewGen

## ¡Supervisión y Control a Distancia!

Las cámaras PTZ pueden ser controladas directamente con el ratón, a través del joystick ó mediante el panel de control PTZ integrado para mayor facilidad de manejo.

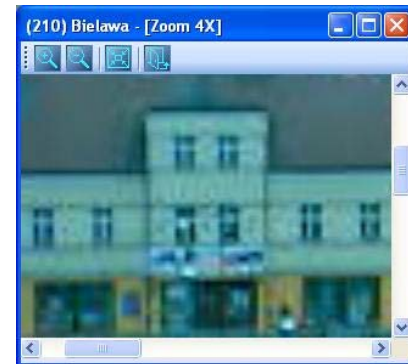
La función de VideoGuardias permite definir movimientos automáticos programados para supervisar trayectorias sin que un operador tenga que estar presente, en cualquier momento la VideoGuardia de una cámara puede ser suspendida temporalmente para realizar control manual sin que esto afecte las VideoGuardias de las demás cámaras.



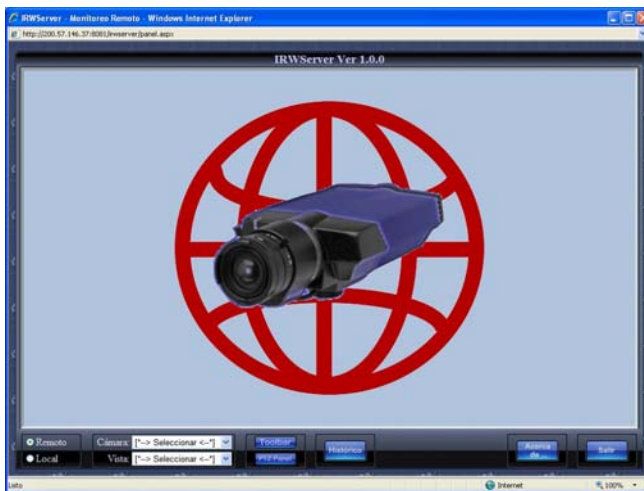
La función de Zoom digital de hasta 16X para cámaras fijas permite realizar acercamientos y mejorar la identificación de objetos ó personas tanto en visualización como en reproducción de históricos.



La función de Zoom digital de hasta 16X para cámaras fijas permite realizar acercamientos y mejorar la identificación de objetos ó personas tanto en visualización como en reproducción de históricos.



ImageRecorder es acompañado de IRWServer, este último brinda la posibilidad de poder conectarse remotamente desde cualquier parte de la red, ó inclusive desde Internet con la finalidad de poder supervisar las cámaras desde prácticamente cualquier lugar del mundo con la misma solución.



En general ImageRecorder cuenta con una gran variedad de funciones que convierten las labores de vigilancia y monitoreo en un placer, por lo que lo invitamos a solicitarnos una copia de evaluación ó una presentación en sitio.





# ImageRecorder NewGen

## Especificaciones Técnicas

### Generales

- Detección automática de cámaras.
- Soporte de todos los modelos de cámaras Axis.
- El número de cámaras es ilimitado y depende del hardware utilizado.
- Compresión de Video MJPEG, MPEG4 y H.264 en visualización y grabación.
- Manejo de audio de una vía en visualización y grabación.
- Perfiles de acceso por usuario y contraseña.
- Acceso al video por dirección IP ó nombre de dominio.
- Despliegue de video de ventanas en múltiples
- Almacenamiento ilimitado de grabaciones, solo es limitado por el espacio en disco y se pueden distribuir por cámara a varios dispositivos locales y de red.
- Permite el uso de monitores múltiples para despliegue.
- Control de cámaras PTZ directamente sobre el video, usando el joystick ó con el panel de control PTZ integrado.
- Zoom digital de hasta 16X en visualización de cámaras fijas y en reproducción de históricos.
- Grabación continua, por detección de movimiento, programada por fecha y hora, e iniciada por alarma de dispositivos externos conectados a la cámara.

- Notificación visual y por correo electrónico de alarmas por movimiento y dispositivos externos.
- Búsqueda de históricos por cámara, fecha y hora.
- Exportación de históricos a formato ASF ó imágenes independientes.
- Definición de parámetros de visualización local, remota y grabación independientes.

### Versión Professional

- Todas las características generales.
- Visualización de hasta 16 cámaras simultáneamente por ventana, se pueden tener varias ventanas abiertas.
- Vistas predefinidas de 1, 4, 6, 7, 9, 10, 13 y 16 cámaras simultáneas.

### Versión Enterprise

- Todas las características generales.
- Visualización de hasta 64 cámaras simultáneamente por ventana, se pueden tener varias ventanas abiertas.
- Vistas predefinidas de 1, 4, 6, 7, 9, 10, 13, 16, 25, 49 y 64 cámaras simultáneas.
- Editor de plantillas de vistas para definición del número de cámaras y distribución de despliegue.

- VideoGuardias para movimientos automáticos y programados para cámaras PTZ.
- Audio bidireccional en visualización.
- Control de dispositivos remotos conectados a salidas de contactos secos.

### Requerimientos de Sistema

- Sistema operativo Windows XP SP2, Windows Vista ó Windows 2003 Server, DirectX 9.0c ó posterior, Windows Media Player 11 ó posterior, Microsoft .NET framework 2.0, Microsoft SQL Server Express.

### Requerimientos de Computadora

- Procesador Intel PIV de 2GHz ó superior, se recomienda Intel Core 2 Quad para instalaciones grandes.
- Memoria RAM de 1GB, se recomiendan 4GB para instalaciones grandes.
- Tarjeta de Red de 100 Megabits, se recomienda 1Gigabit para instalaciones grandes.
- Se recomienda utilizar tarjeta de video de 256 MB ó más para manejo de monitores múltiples e instalaciones grandes.